

INFORMACE



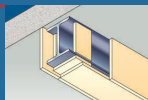
Zastoupení
Požární bezpečnost staveb
Požadavky a předpisy

VÝROBKY A SLUŽBY

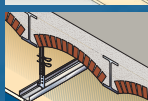


Výrobky Promat
Promat servis

KONSTRUKCE



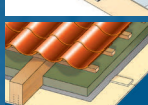
Ocelové nosné konstrukce



Masivní stropy



Samostatné podhledy
Revizní dvířka



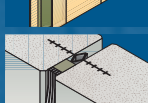
Dřevěné trámové stropy



Konstrukce z trapézových plechů



Příčky a stěny
Revizní dvířka
Dřevěné nosné konstrukce

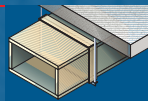


Těsnící materiály



Požárně ochranná zasklení

TZB A ELEKTRO



Vzduchotechnická potrubí

Novinka!!!



Zařízení pro usměrňování pohybu kouře,
odvod kouře a tepla



Požární ochrana prostupů potrubí

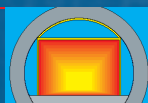


Kabelové kanály



Ucpávky

ZVLÁŠTNÍ KONSTRUKCE



Speciální aplikace



Platební a dodací podmínky



Referenční fotografie



.....	strana 4	1
.....	strana 6	
.....	strana 8	
Technické údaje, zpracování, informace.....	strana 10	2
.....	strana 54	
Požární bezpečnost pro ocelové sloupy a nosníky.....	strana 56	3
Protipožární podhledy a přímé obklady.....	strana 66	4
Podhledy ve funkci samostatných požárních předělů.....	strana 72	5
Revizní dvířka v podhledech.....	strana 103	
Protipožární obklady stropů s dřevěnými trámy.....	strana 106	6
Protipožární obklady stropů a střech z trapézových plechů.....	strana 120	7
Nosné a nenosné protipožární stěny (s i bez nosné konstrukce).....	strana 132	8
Revizní dvířka ve stěnách.....	strana 155	
Požární bezpečnost pro dřevěné sloupy a nosníky.....	strana 158	
Požární bezpečnost těsnění spár a dilatačních spár.....	strana 162	9
Požární bezpečnost prosklených stěn a uzávěrů.....	strana 172	10
Požární bezpečnost vzduchotechnického vedení.....	strana 204	11
Kouřové zábrany.....	strana 212	12
Vedení pro odvod kouře a tepla.....	strana 216	
Prostupy odpadů, přívodů vody a jiných trubních vedení.....	strana 218	13
Protipožární instalační kanály a kabelové kanály pro zajištění funkce.....	strana 236	14
Protipožární přepážky pro elektrokabely a vedení ve stropech a stěnách.....	strana 250	15
.....	strana 270	16
.....	strana 285	17
.....	strana 287	18